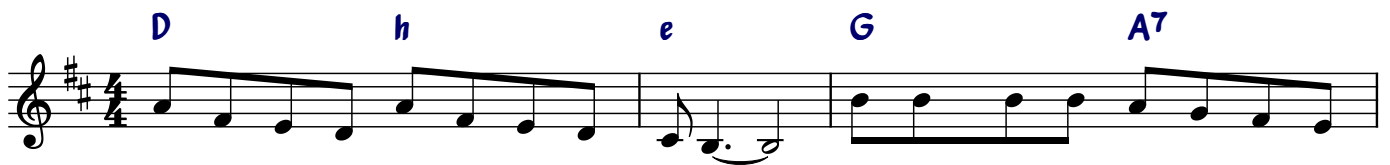
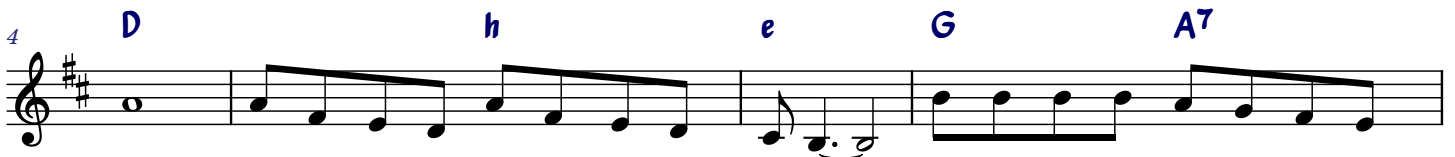


JEZUS SWOJĄ MATKĘ POZOSTAWIŁ



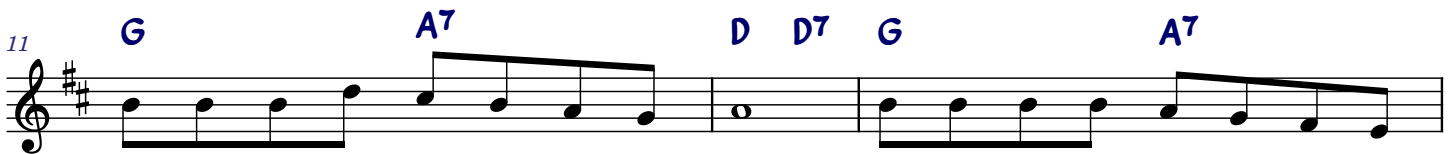
Je - zus swo - ją Ma - tkę po - zo - sta - wił, byś w swym ży - ciu miał do ko - go
 Nikt tak ser - ca tve - go nie zro - zu - mie, nikt tak ko - chać nie po - tra - fi
 wie - lu lu - dzi tu - taj przy - by - wa - ło by od - szu - kać bie - gu ży - cia



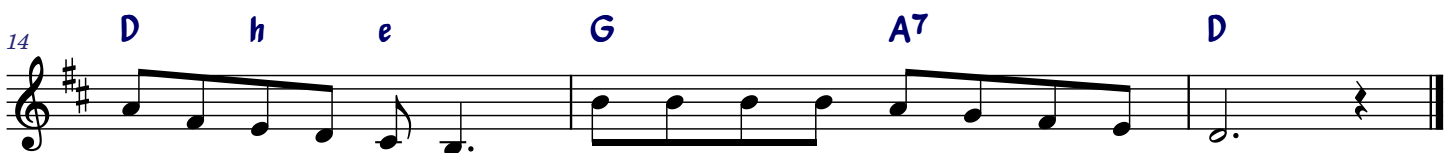
isć. O - na swą o - pie - ką cię o - to - czy, je - śli nie zwle - ka - jąc pój - dziesz
 też, nikt w mi - ło - ści wy - trwać tak nie u - mie, jak Ma - don - na, zre - sztą o tym
 treść. A Ma - ry - ja za - wsze to spra - wia - ła, że krzyż Pa - na ła - wiej by - ło



dziś. Do Jej stóp, do Jej stóp po - chyl się - ę
 wiesz. Wy - bierz się, wy - bierz się ra - zem z na - mi
 nieść. Do Jej stóp ...
 Wy - bierz się ...



i po - zo - staw swo - je tro - ski Jej. O - na z ser - cem swym Mat - czy - nym
 na wspa - nia - ły piel - grzym - ko - wy szlak. Je - śli bę - dziesz szedł wy - trwa - le,



nie - us - tan - nie cze - ka, a - byś wy - znał to, co gnę - bi cię.
 to na Jas - nej Gó - rze w Jej o - bli - czu uj - rzysz Bo - ga znak.

